

# ZESPÓŁ SZKÓŁ PUBLICZNYCH W POLANOWIE

» [Strona Główna](#) » [Organizacja Pracy Szkoły](#) » [Dokumenty](#) » [O Nas](#) » [Rodzice](#) » [Druki i Wnioski](#) » [E-Dziennik](#) » [Kontakt](#) » [RODO](#)

- » [Rekrutacja - Klasa I LO](#)
- » [Rekrutacja SP - Klasa I i Oddział "0"](#)
- » [Poczta](#)
- » [Projekty](#)
- » [Finałiści](#)
- » [Podręczniki i Programy Nauczania](#)
- » [Egzamin Ósmoklasisty](#)
- » [Matura](#)
- » [Samorząd Uczniowski](#)
- » [Materiały dla Ucznia](#)

Jesteś tutaj: [Strona główna](#) » [Kontakt](#)

## Kontakt

Drukuj 

### Zespół Szkół Publicznych w Polanowie

Szkoła Podstawowa im. Danuty Siedzikówny ps. Inka

[ul. Wolności 14](#), 76-010 Polanów; tel./fax: 94 3188 225

e-mail: [sekretariat2@zsp.polanow.pl](mailto:sekretariat2@zsp.polanow.pl)

[ul. Gradowe Wzgórze 5](#), 76-010 Polanów; tel./fax: 94 3188 770

e-mail: [sekretariat1@zsp.polanow.pl](mailto:sekretariat1@zsp.polanow.pl)

Liceum Ogólnokształcące

[ul. Gradowe Wzgórze 5](#), 76-010 Polanów; tel./fax: 94 3188 770

e-mail: [sekretariat1@zsp.polanow.pl](mailto:sekretariat1@zsp.polanow.pl)

Szkoła Filialna w Naclawiu

[Naclaw 12](#), 76-010 Polanów; tel./fax: 94 3169 617

Wpisz szukaną frazę...



« « Listopad 2020 » »

Pon	Wt	Śr	Czw	Pt	Sb	Nie
26	27	28	29	30	31	1
2	3	4	5	6	7	8
9	10	11	12	13	14	15
16	17	18	19	20	21	22
23	24	25	26	27	28	29
30	1	2	3	4	5	6

Imieniny: Leona, Leonarda i Lestawy

BAZA SZKOŁY

 biuletyn  
informacji publicznej



Szkoła  
w Chmurze  
Microsoft

**ZESPÓŁ SZKÓŁ PUBLICZNYCH**  
**ulica GRADOWE WZGÓRZE 5**  
**76 - 010 POLANÓW**



# SEKRETARIAT



# POKÓJ NAUCZYCIELSKI



# GABINET PEDAGOGA

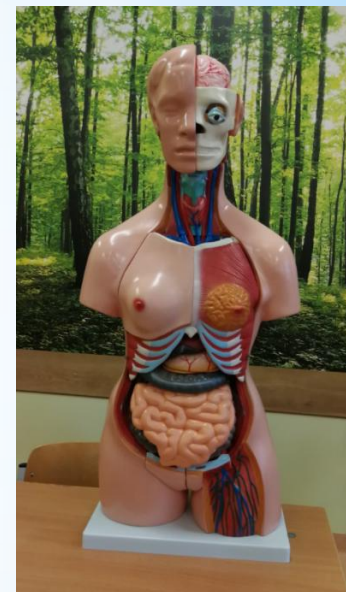




# KORYTARZE



# PRACOWNIA BIOLOGICZNA



# PRACOWNIA CHEMICZNA





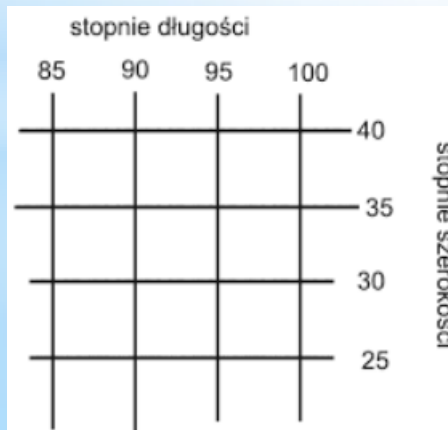
# SALE DYDAKTYCZNE



# PRACOWNIA GEOGRAFICZNA

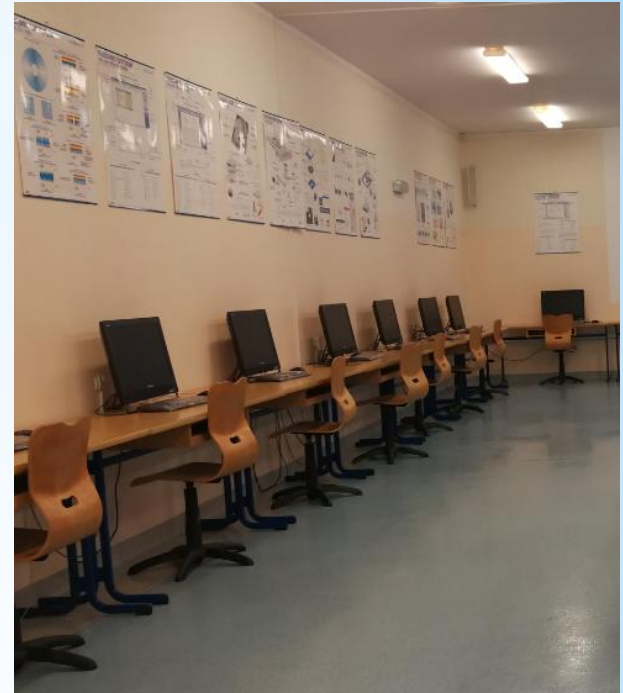


Ryc. 1 Położenie Polanowa na mapie Polski. Źródło [www.polanow.pl](http://www.polanow.pl)



# PRACOWNIA MATEMATYCZNA





# PRACOWNIA INFORMATYCZNA





# SALE DYDAKTYCZNE



# ŚWIETLICA SZKOLNA





# SZATNIE





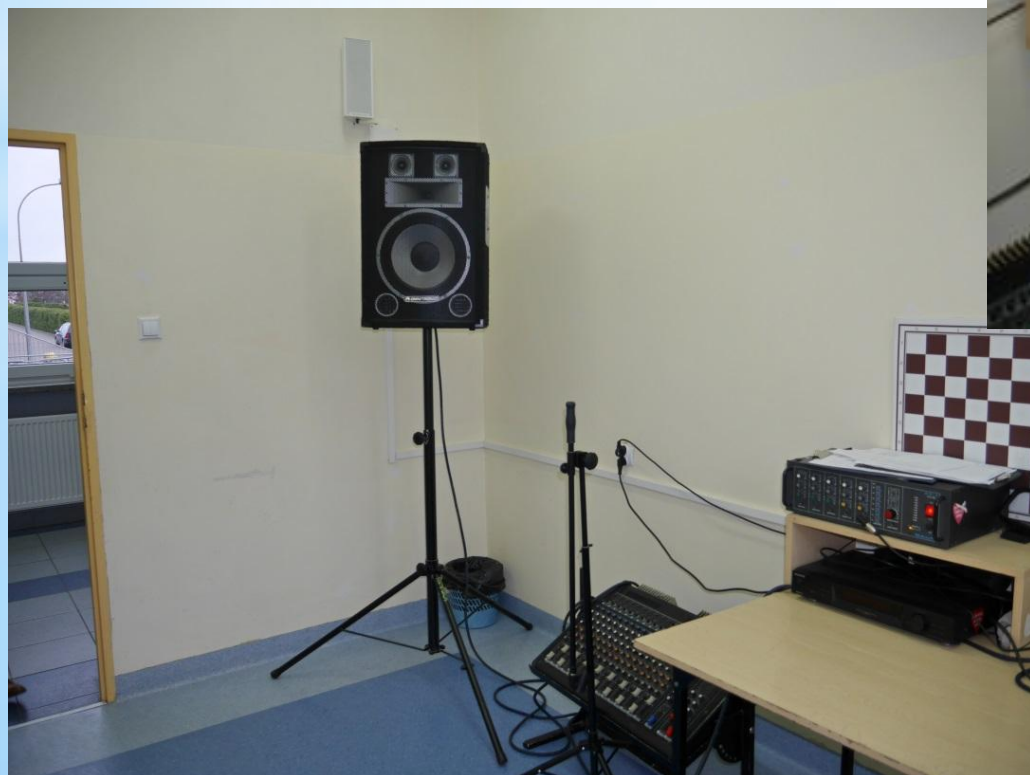
# SALE DYDAKTYCZNE







# RADIOWĘZEL



# STOŁÓWKA



# POMIESZCZENIE SOCJALNE



# GABINET PIELĘGNIARKI





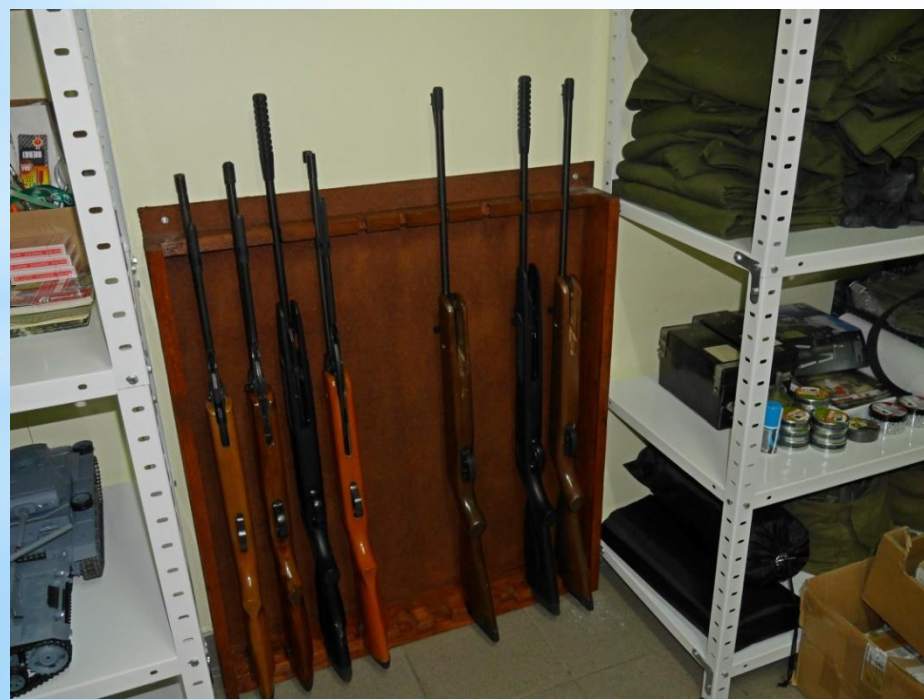
# SIŁOWNIA

# HALA SPORTOWA

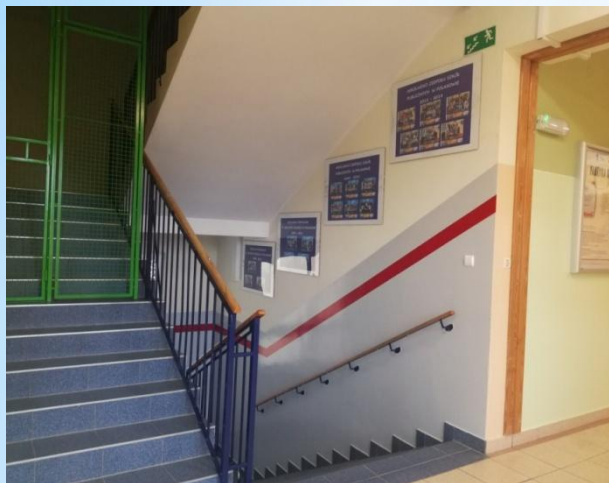


# KLUB SPORTOWY - GRAD

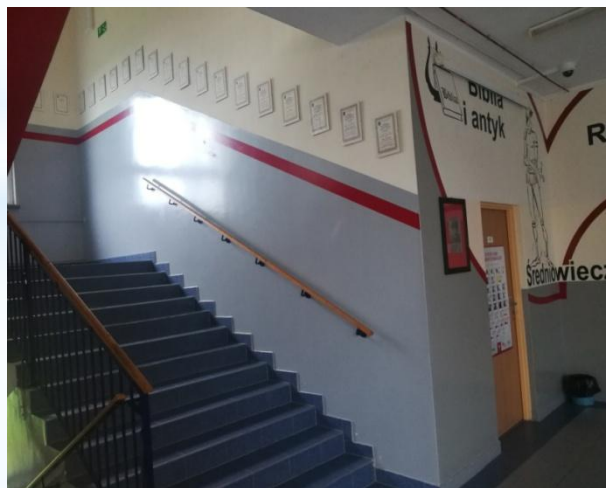
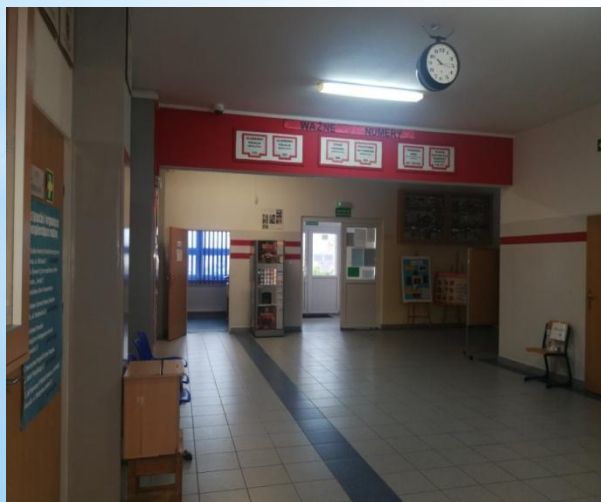








# KORYTARZE SZKOLNE





**SZKOŁA PODSTAWOWA  
im DANUTY SIEDZIKÓWNY  
ulica Wolności 14**

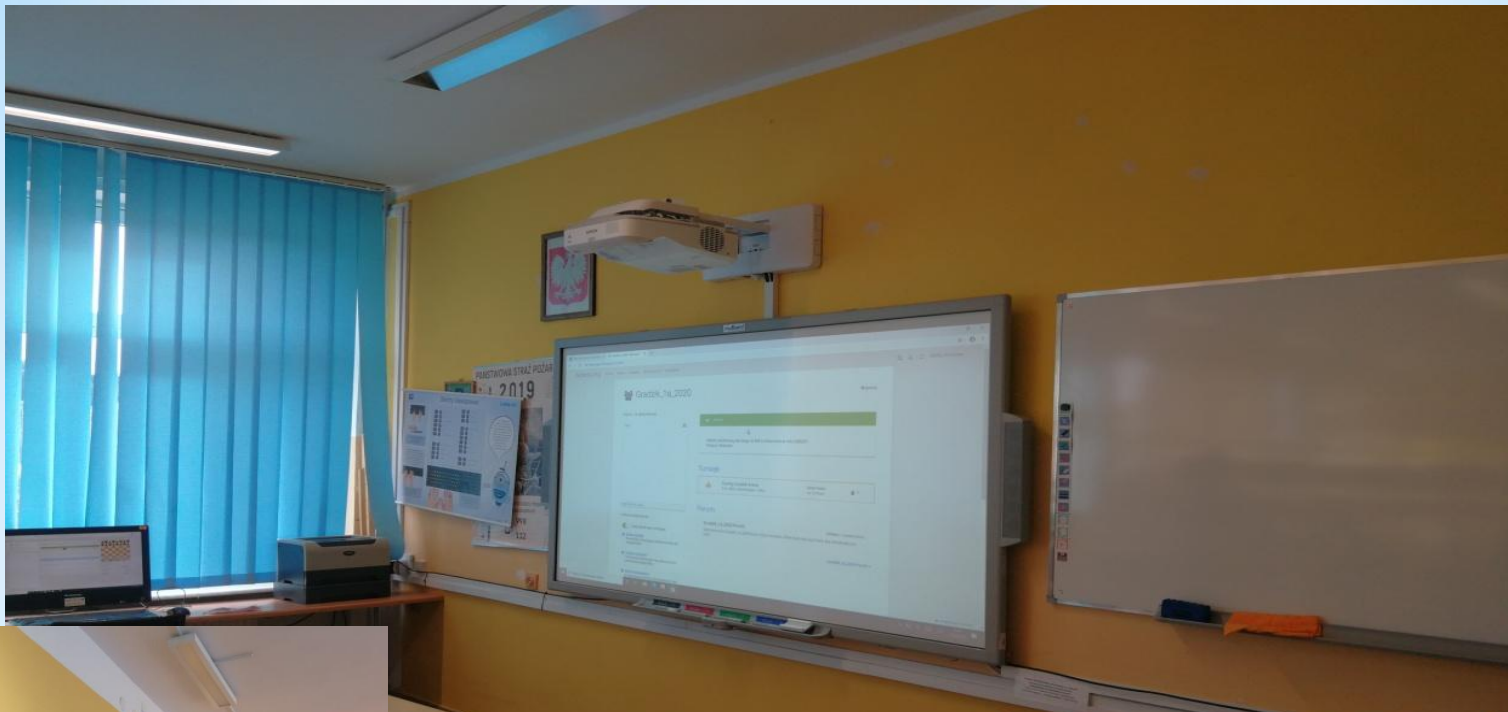




### Tabliczka mnoż

1x1 = 1	2x1 = 2	3x1 = 3	4x1 = 4
1x2 = 2	2x2 = 4	3x2 = 6	4x2 = 8
1x3 = 3	2x3 = 6	3x3 = 9	4x3 = 12
1x4 = 4	2x4 = 8	3x4 = 12	4x4 = 16
1x5 = 5	2x5 = 10	3x5 = 15	4x5 = 20
1x6 = 6	2x6 = 12	3x6 = 18	4x6 = 24
1x7 = 7	2x7 = 14	3x7 = 21	4x7 = 28
1x8 = 8	2x8 = 16	3x8 = 24	4x8 = 32
1x9 = 9	2x9 = 18	3x9 = 27	4x9 = 36
1x10 = 10	2x10 = 20	3x10 = 30	4x10 = 40
6x1 = 6	7x1 = 7	8x1 = 8	9x1 = 9
6x2 = 12	7x2 = 14	8x2 = 16	9x2 = 18
6x3 = 18	7x3 = 21	8x3 = 24	9x3 = 27
6x4 = 24	7x4 = 28	8x4 = 32	9x4 = 36
6x5 = 30	7x5 = 35	8x5 = 40	9x5 = 45
6x6 = 36	7x6 = 42	8x6 = 48	9x6 = 54
6x7 = 42	7x7 = 49	8x7 = 56	9x7 = 63
6x8 = 48	7x8 = 56	8x8 = 64	9x8 = 72
6x9 = 54	7x9 = 63	8x9 = 72	9x9 = 81
6x10 = 60	7x10 = 70	8x10 = 80	9x10 = 90



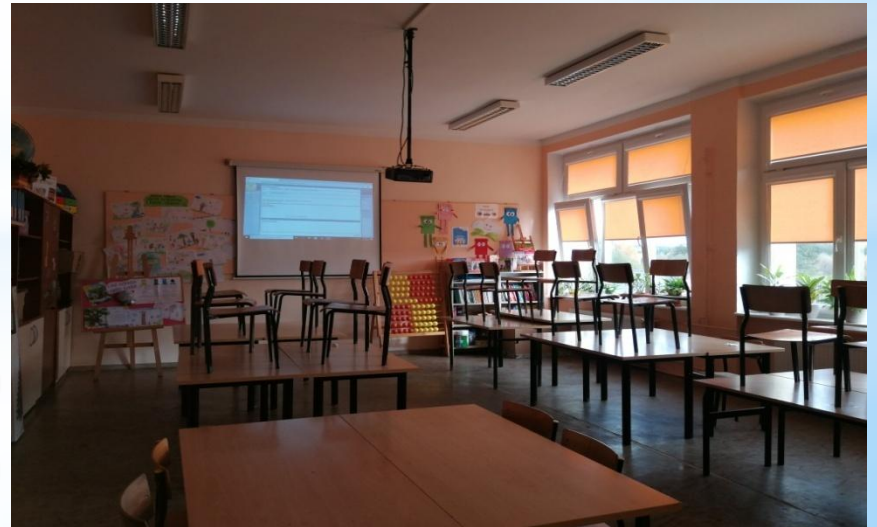


# PRACOWNIA INFORMATYCZNA



# SALA DYDAKTYCZNA





SALE

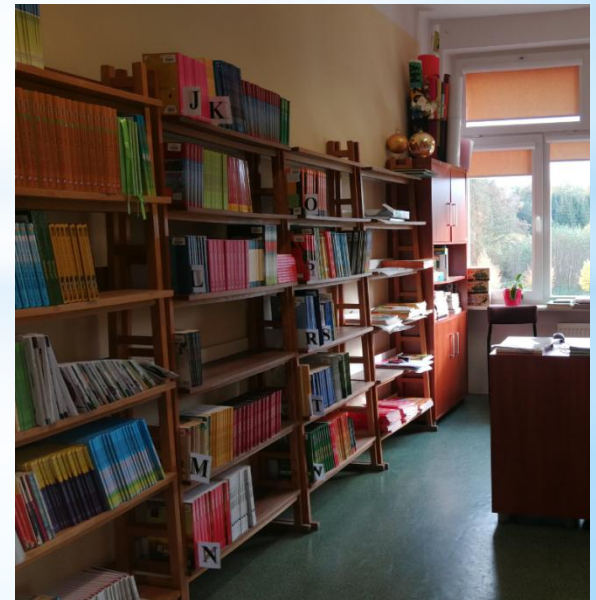
DYDAKTYCZNE







# BIBLIOTEKA



# SALA GIMNASTYCZNA



# GABINET PIEŁĘGNIARKI



# STOŁÓWKA



# ODDZIAŁY PRZEDSZKOLNE

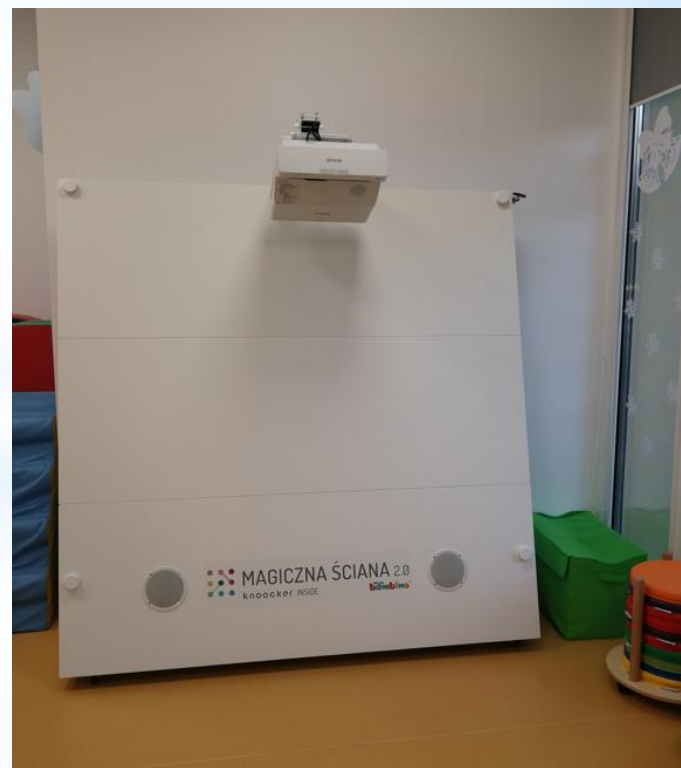


# SALA ZABAW DLA DZIECI





# SALA ZABAW DLA DZIECI





# SALA ZAJĘĆ INDYWIDUALNYCH



# POMIESZCZENIE HIGIENICZNO - SANITARNE

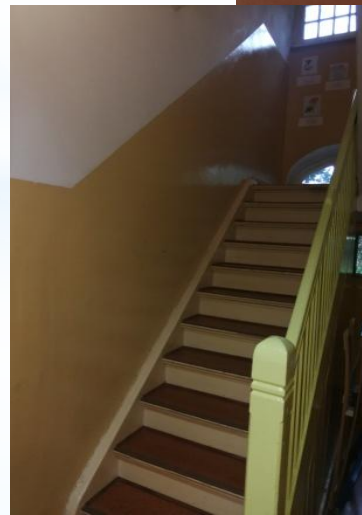


# POMIESZCZENIA KUCHENNE



# FILIA SZKOŁY PODSTAWOWEJ W NACŁAWIU





KORYTARZE



# SALE DYDAKTYCZNE



# BIBLIOTEKA

## SALA INFORMATYCZNA



# STOŁÓWKA

